

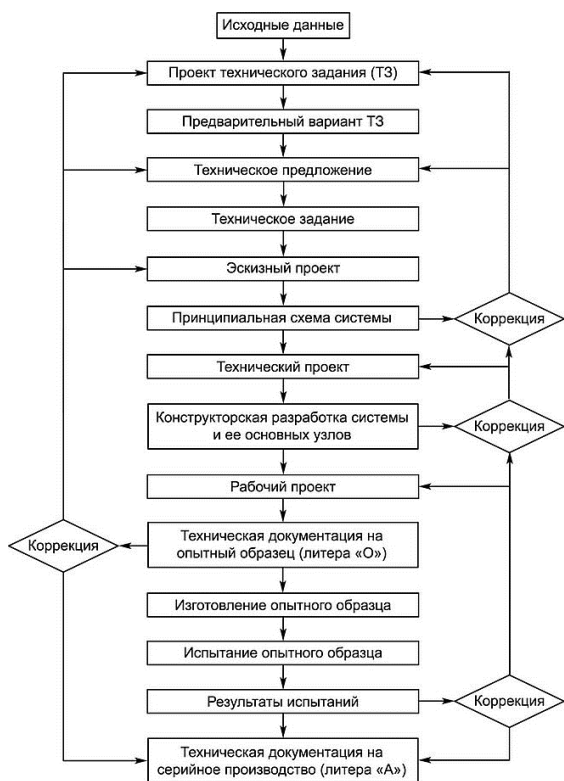
Тема 1.1. Типология дизайна.

Раздел «Специализация дизайн деятельности по классам, группам и видам объектов дизайна.

Урок 9 Определение дизайна для целевого рынка или физического лица при разработке модных вещей.

Знать: как составлять техническое задание дизайн проекта

Уметь: составлять техническое задание



Из каких обязательных параметров состоит техническое задание.

В Техническое задание (ТЗ) должно входить:

- 1.Целевая аудитория: женщины, дети, подростки, мужчины (пол, возрастные параметры)
- 2.Какой ассортимент (легкая, верхняя, деми, внесезона)
- 3.Материал и фурнитура (отделка)
- 4.Сезон(осень-зима, весна-лето)
- 5.Сколько видов ассортиментных изделий входит в капсулу
- 6.Назначение(производственная, нарядная, повседневная и т.д)
- 7.Стиль (классика, кежуал и т.д)

Задание: выбрать 3 бренда одежды масс-маркет, в них 1 линию одежды (мужскую, женскую, подростковую и т.д) и 1 изделие на каждый бренд.

Составить и описать техническое задание на отдельное изделие бренда по плану приведенному выше.